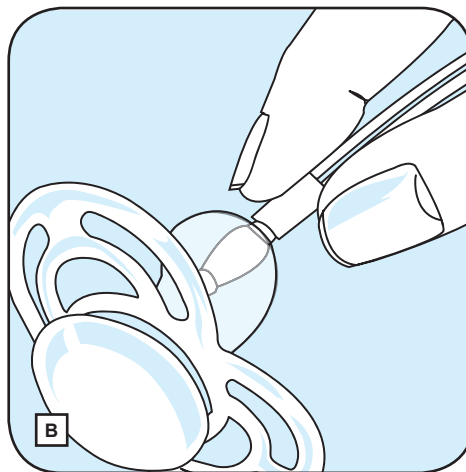
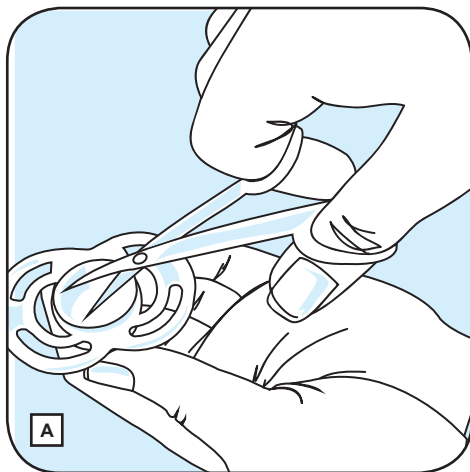




Bastelanleitung

MAM Lichterkette



1. Schneide mit einer Nagelschere ein kleines Loch in die Spitze des Saugers.
Die Lampe der Lichterkette sollte gerade noch durchpassen. (Abb. A)
2. Entwirre anschließend die gekaufte Lichterkette und stecke die Lampe in den Sauger. (Abb. B)
3. Hat das Loch die optimale Größe, so ist die zusätzliche Verwendung von Kleber für einen besseren Halt nicht notwendig.